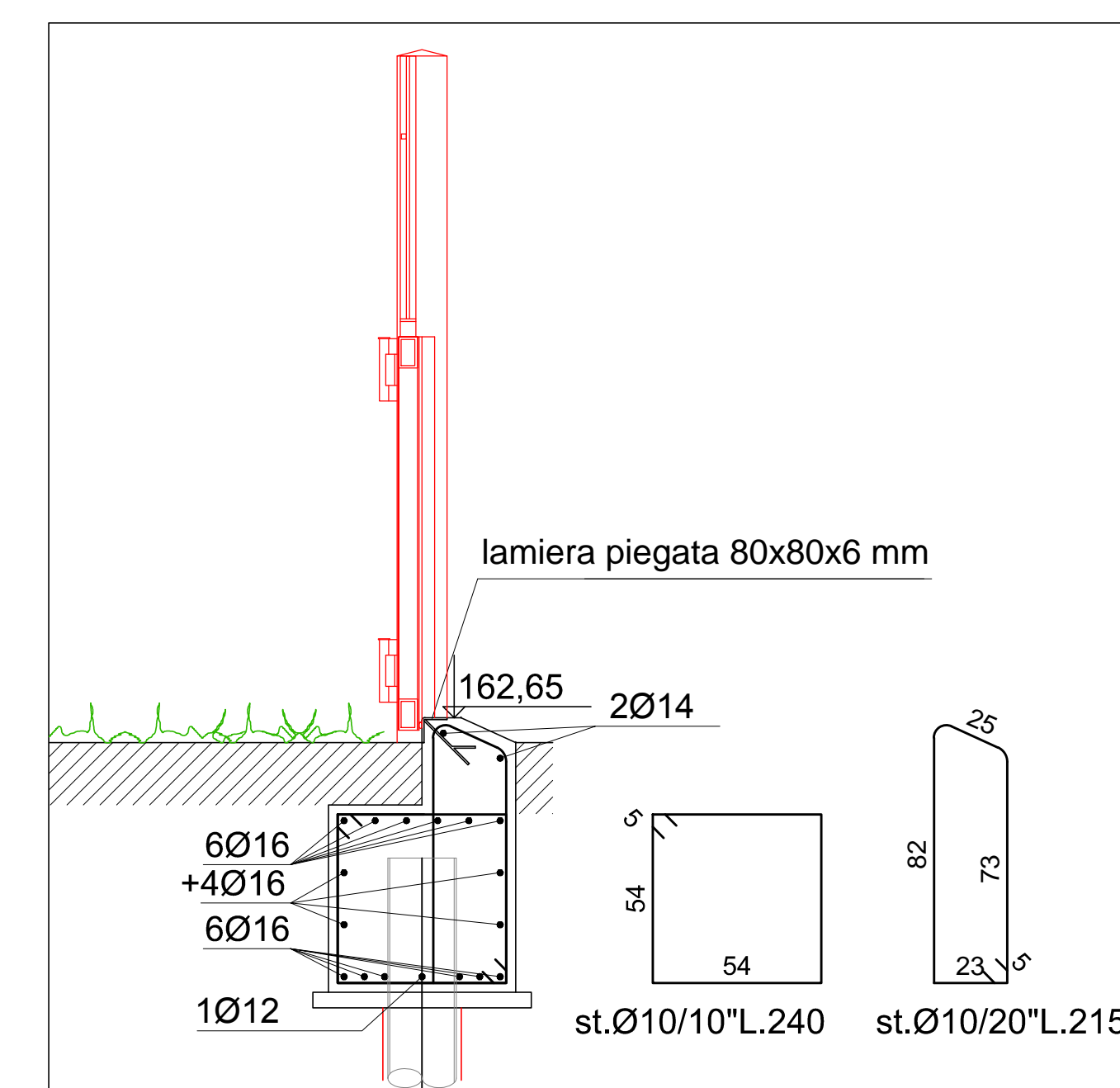







SEZIONE TIPO TRATTO D-E: CARPENTERIA
scala 1:20



SEZIONE TIPO TRATTO D-E: ARMATURA
scala 1:20

PROGETTAZIONE					PROGETTISTI	
BOGETTI MMI s.r.l. Società d'ingegneria IL DIRETTORE TECNICO (dot. ing. Stefania Meucci)					(dot. ing. Stefania Meucci)	
NORD MILANO CONSULT s.r.l. Società d'ingegneria IL DIRETTORE TECNICO (dot. arch. Michela Di Mento)					(dot. ing. Caterina Aliverti) (dot. arch. Michela Di Mento)	
IL PROGETTISTA DELLE OPERE STRUTTURALI (dot. ing. Caterina Aliverti)						
CARATTERISTICHE DEI MATERIALI:						
<div style="display: flex; justify-content: space-between;"> <div style="width: 48%;"> <ul style="list-style-type: none"> - Calcestruzzo classe di resistenza: C28/35 con Rck >= 350 da Normq - Classe di esposizione: XC1 - Classe di consistenza: S3-S4 - dimensione massima dell'aggregato: <= 40mm - coprifoglio cm 3 </div> <div style="width: 48%;"> <ul style="list-style-type: none"> - Acciaio per armature: B 450C ad aderenza migliorata - Acciaio per armatura micropila e tiranti: S355 JR secondo UNI EN 10025 - Acciaio per per carpenterie metalliche (HEA 120, IPE 120, IPE 140) - S235 JR secondo UNI EN 10025-2 - saldature secondo normativa </div> </div>						
REV.	DATA	DIS.	CONTR.	APPR.	DESCRIZIONE REVISIONI	
<div style="display: flex; align-items: center; justify-content: space-between;"> <div style="text-align: center;">  <p>MONZA</p> </div> <div style="text-align: center; flex-grow: 1;">  <p>Agencia Interregionale per il fiume Po</p> </div> <div style="text-align: center;">  <p>Regione Lombardia</p> </div> </div>						
IL RESPONSABILE UNICO DEL PROCEDIMENTO: dot. ing. Gaetano La Montagna						
Oggetto (MB-E-1) - Lavori di sistemazione idraulica lungo il fiume Lambro nel centro abitato di Monza in Comune di Monza (MB) - LOTTO 1						
Fase progettuale					Allegato n. <div style="text-align: center; font-size: 1.2em; font-weight: bold;">P-03-02</div>	n. dis. <div style="text-align: center; font-size: 1.2em; font-weight: bold;">42774</div>
PROGETTO DEFINITIVO ED ESECUTIVO					Scala <div style="text-align: center; font-size: 1.2em; font-weight: bold;">1:20</div>	
Titolo Intervento al termine di Via Filzi: tratti C-D, D-E, E-F pianta fondazioni, sezioni fondazioni e muricarpenterie e armatura					Data <div style="text-align: center; font-size: 1.2em; font-weight: bold;">Novembre 2015</div>	
RTT	mandante		mandataria			
						
<small>21052 MONZA via Daniele Costi, 2 tel. 039/211881 - fax 039/211881 e-mail: info@nordmilo.com</small>			<small>21052 MONZA ASSOLO VIA V.le Rho Parmense, 5 tel. 039/211870 - fax 039/211871 e-mail: segreteria@nordmilo.com</small>			